

จะลงมาให้ ก็ยังชอบอยู่นะ ... (ซื้อเก็บไว้รอว่ากับปีหน้า)

SET Index

ภาพสัญญาณหลัก / (ภาพที่ 1) อาจจะเป็นเรื่องธรรมดาในทางเทคนิค ที่การผ่านระดับแนวต้าน 1600-1620 ขึ้นมาได้อย่างแรง และขึ้นเร็ว จนถึงระดับ 1720-1730 ได้ในระยะเวลาไม่นาน... ดังนั้น การอ่อนตัว เพื่อปรับฐาน หรือการจะลงมาทดสอบแนวต้านที่เคยผ่านขึ้นมาแล้วนั้น เราจึงถือเป็นเรื่องปกติ ซึ่งถ้าดูจากภาพที่ 1 นั้น จะลงมาระดับ 1650 หรือพื้นที่ 1620-1600 ก็ไม่ถือว่าเป็นเรื่องแปลก หรือผิดปกติอย่างใด เพียงแต่อย่าเห็นการลงไปเล่นต่ำกว่าระดับ 1600 อย่างมีนัยสำคัญก็พอ แล้วหลังจากการปรับฐานเสร็จสิ้นลง การขึ้นในระลอกใหม่ หรือ ขึ้นในครั้งต่อไปนั้น เราอาจจะหวังได้ถึงระดับที่เกิน 1800 เสียด้วยซ้ำ หรืออาจขึ้นแรงๆ ขึ้นเร็วๆ อย่างต่อเนื่องเลยก็ได้ เพราะด้วยตามนัยของคลื่น 5 นั้น มีความเป็นไปได้ที่จะเป็นอย่างนั้น (คลื่นต้นทอง)... ดังนั้น ในภาพใหญ่ การลงใดๆ ที่ไม่ต่ำกว่าพื้นที่ 1620-1600 เรายังมองว่าแนวโน้มระยะยาว ยังคงดี ยังน่าซื้อ เพื่อถือยาวๆ ได้

ภาพระยะสั้น (ภาพที่ 2) สัปดาห์นี้ทั้งสัปดาห์ เราอาจจะเห็น การขึ้นลงผันผวนเช่นเดิม ในระหว่างวันอาจมีบวก มีลบ สลับกันไปบ้าง หรือบางวันอาจปิดบวก บางวันอาจปิดลบ ซึ่งตลาด หรือ SET Index ยังมีความน่าจะเป็น ที่จะลงทดสอบ 1680-1670 หรือ อาจลงได้ถึง 1650+/- เลยก็ไม่ผิด... แต่ในทางที่ดีที่สุด การลงไม่ต่ำกว่า 1673 นั้น น่าจะเป็นสัญญาณที่ดีกว่า เพราะถ้าตั้งขึ้นได้ ต่อไปจะตั้งได้เร็ว

กลยุทธ์การลงทุน

ลงทุนจริง หากไม่ลงมาต่ำกว่า 1620-1600 ก็ยังซื้อเข้าพอร์ต ... ส่วนการเก็งกำไรระยะสั้น หรือ ในสัปดาห์นี้ ถ้าจะดี ต้องไม่ต่ำกว่า 1680-1673 เราก็จะเก็งกำไรได้อยู่ แต่ถ้ามีการลงต่ำกว่านี้ ก็ต้องมองที่ 1660-1650 เพื่อหวัง Rebound กลับแรงๆ แต่ถ้าต่ำกว่านี้อีก หยุดเก็งกำไร ชั่วคราว แล้วรอจังหวังเข้าใหม่

แนวรับ 1,680-1,673 แนวต้าน 1,700-1,710

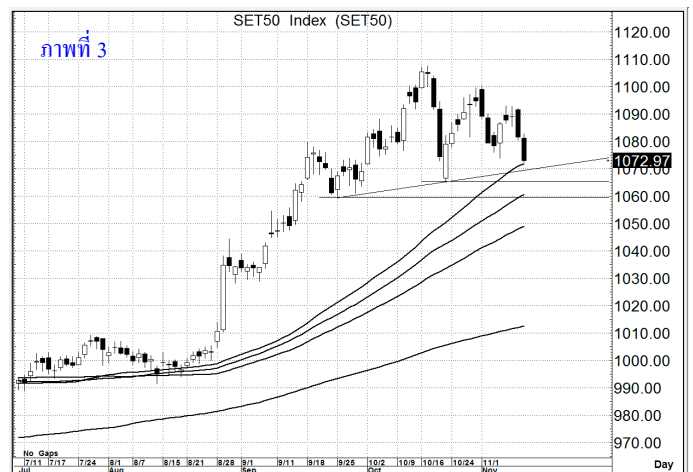
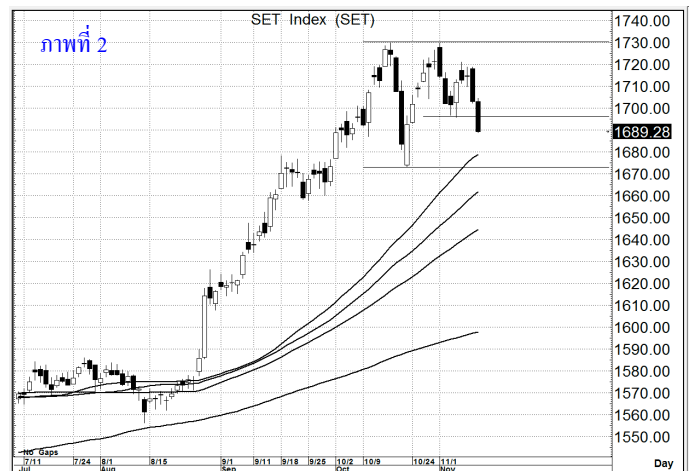
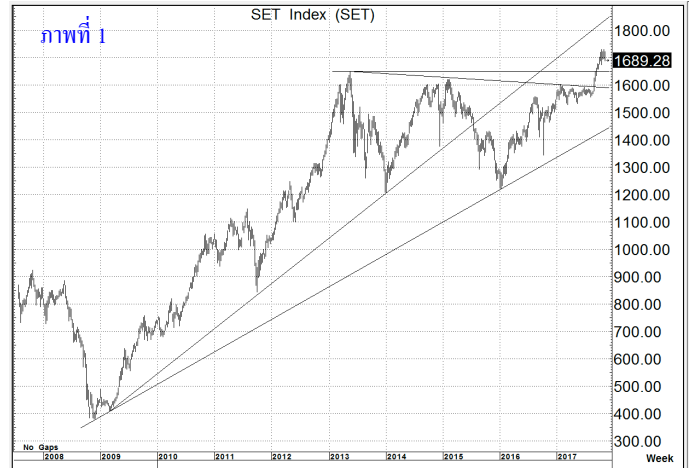
SET50 Index

สัญญาณเทคนิค / (ภาพที่ 3) ด้วยรูปแบบของการแกว่งตัวในระยะสั้น ที่อยู่ในทิศทาง และความน่าจะเป็นคล้ายกับ SET Index โอกาสแกว่งตัว ลงก็อาจจะ มี แต่ถ้าจะยังเป็นแนวโน้มขาขึ้น ก็ไม่ควรต่ำกว่า 1060 ไว้ หรือวันนี้ ถ้าขึ้นแดนบวกได้ตลอด จะยิ่งดี

กลยุทธ์

ไม่ต่ำกว่า 1060 เรายังเล่นทางขึ้นได้... ต่ำกว่า 1050 หยุดเล่น

แนวรับ 1,070 - 1,065 แนวต้าน 1,080-1,090



จัดทำขึ้นโดยข้อมูลเท่าที่ปรากฏและเชื่อว่าเป็นที่น่าเชื่อถือได้แต่ไม่ถือเป็นการยืนยันความถูกต้องและความสมบูรณ์ของข้อมูลนั้นๆ โดย บริษัทหลักทรัพย์ ยูโอบี เคย์เฮียน (ประเทศไทย) จำกัด (มหาชน) ผู้จัดทำขอสงวนสิทธิ์ในการเปลี่ยนแปลงความเห็นหรือประมาณการณต่างๆที่ปรากฏในรายงานฉบับนี้ โดยไม่ต้องแจ้งล่วงหน้า รายงานฉบับนี้มีวัตถุประสงค์เพื่อใช้ประกอบการตัดสินใจของนักลงทุน โดยไม่เป็นการชี้นำชักชวนให้นักลงทุนทำการซื้อหรือขายหลักทรัพย์ หรือตราสารทางการเงินใดๆ ที่ปรากฏในรายงาน

SVOA ราคาปิด 2.30

คำแนะนำ **ซื้อ**

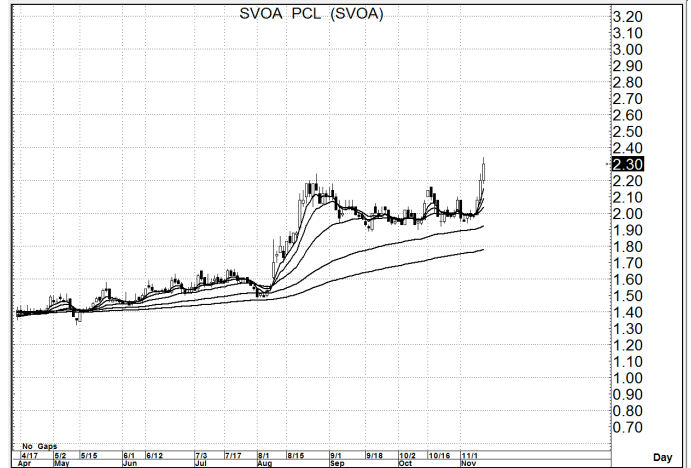
คำสำคัญ

รูปแบบของ MA เป็น Bullish Pattern in MA. ซึ่งรูปแบบที่เป็นเชิงบวก ตามลักษณะนี้นั้น แนวโน้มระยะกลางๆ ถึงยาว ยังไปได้อีก

กลยุทธ์ ... ซื้อลงทุนระยะกลางขึ้นไป

แนวรับ 2.30 – 2.26 (ยืน 2.20 ไม่ได้ ขายตัดขาดทุน)

แนวต้าน 2.60 – 2.70 / (3.00)



UTP ราคาปิด 9.65

คำแนะนำ **ซื้อ**

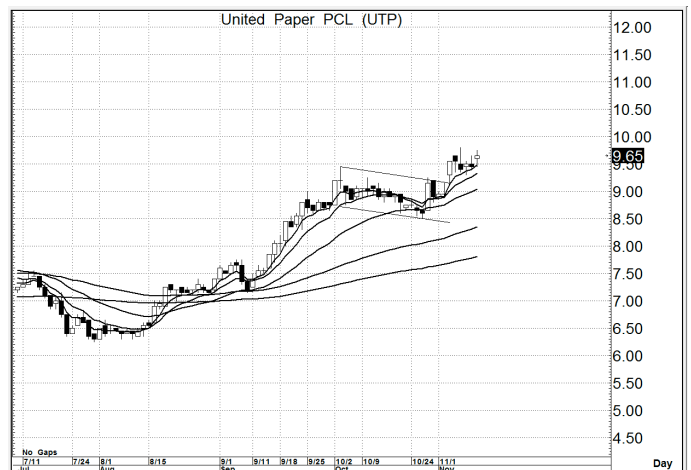
คำสำคัญ

รูปแบบของ MA เป็น Bullish Pattern in MA. ซึ่งรูปแบบที่เป็นเชิงบวก ตามลักษณะนี้นั้น แนวโน้มระยะกลางๆ ถึงยาว ยังไปได้อีก

กลยุทธ์ ... ซื้อลงทุนระยะกลางขึ้นไป

แนวรับ 9.60 – 9.50 (ยืน 9.40 ไม่ได้ ขายตัดขาดทุน)

แนวต้าน 10.5 – 10.6 / (16.0)



TTW ราคาปิด 12.3

คำแนะนำ **ซื้อ**

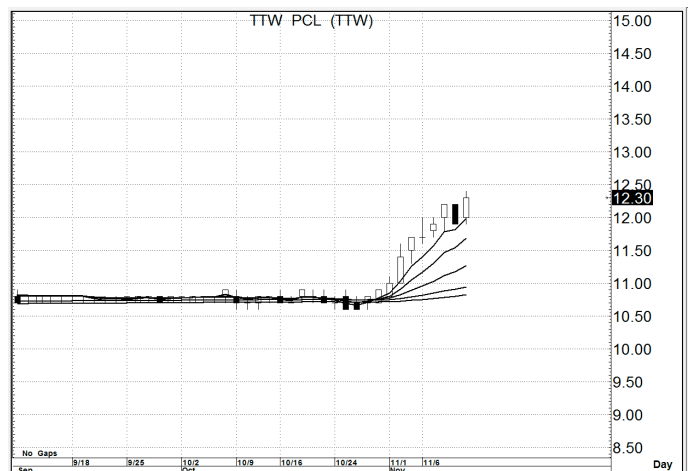
คำสำคัญ

รูปแบบของ MA เป็น Bullish Pattern in MA. ซึ่งรูปแบบที่เป็นเชิงบวก ตามลักษณะนี้นั้น แนวโน้มระยะกลางๆ ถึงยาว ยังไปได้อีก

กลยุทธ์ ... ซื้อลงทุนระยะกลางขึ้นไป

แนวรับ 12.2 – 12.0 (ยืน 11.8 ไม่ได้ ขายตัดขาดทุน)

แนวต้าน 12.8 – 13.0 / (17.0)



สิทธิพร เจนในเมือง (เลขที่ 004858)

โทร. 02-659-8026, 02-659-8028

E-mail : sittiporn@uobkayhian.co.th